

Smarter technology for all

员工指南
在AEM中访问
品牌资产

WW Brand Team | July 2024

Lenovo

欢迎

联想[品牌管理规范网站](#)是一个开源网站，但我们的品牌资产是由联想的数字资产管理系统Adobe Experience Manager (AEM)管理的。

本指南介绍如何登录AEM并下载品牌资产。



在品牌管理规范网站上访问资产

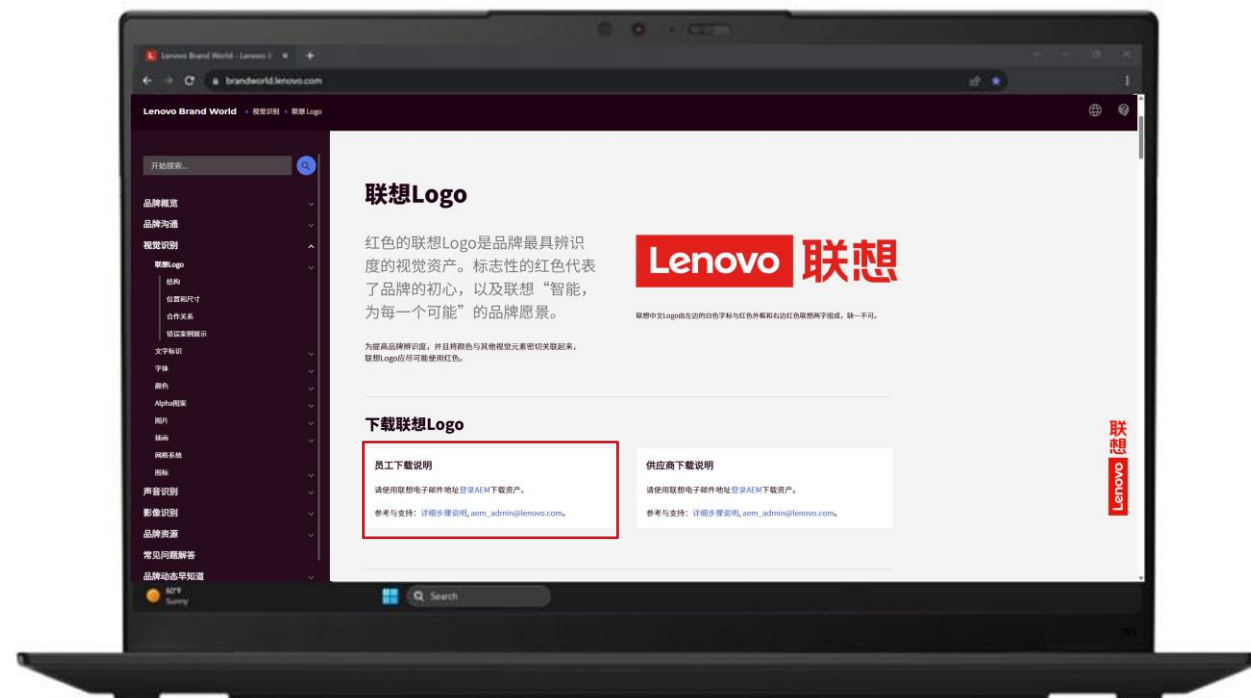
资产下载板块位于整个网站每个页面的顶部附近。

注意：如您遇到 AEM 网站打不开，请使用联想电脑自带的 VPN 登录，选择带有“FullTunnel”字样的 VPN，之后输入联想 IT Code、密码和 OTP 代码登录 VPN，然后即可使用 AEM 网站。

1. 点击“登录”并输入联想邮箱
2. 点击“Company or School Account”
3. 登录 AEM 后，下载链接将在品牌管理规范网站的新选项卡中打开相应部分的 AEM 资产集合。

注意

如果您拥有 Adobe Creative Cloud 的个人帐户，则可能会遇到问题。尝试使用隐身窗口。
如需技术支持，请联系 [AEM admin](#)。



从AEM中导航和下载资产

下载链接将在品牌管理规范网站的新选项卡中打开相应部分的AEM资产集合。

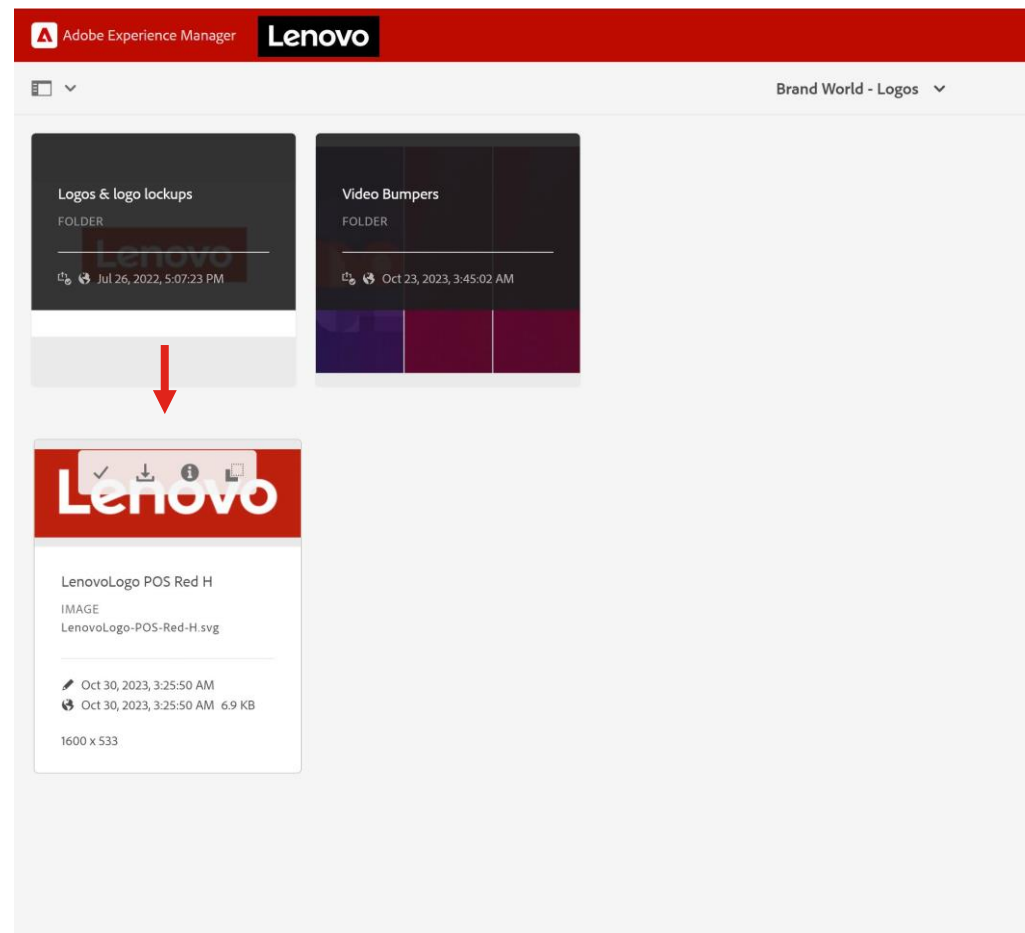
每个 AEM 集合均包含分类文件夹，您可以点击文件夹，查找要下载的确切资产。

下载:

1. 要选择下载资产，请将鼠标悬停在资产上
2. 点击要下载的每种资产上显示的“复选标记”
3. 选择顶部灰色栏中的“Download”
4. 如需下载单个资源，请将鼠标悬停在资源上并选择下载“Download”图标

注意

下载设置了文件大小限制。
如果收到错误消息，请尝试减少每次选择的资产数量，或者改为下载所有相应类型资产的压缩文件。



在AEM中查找联想全球品牌资产的其他方法

Files

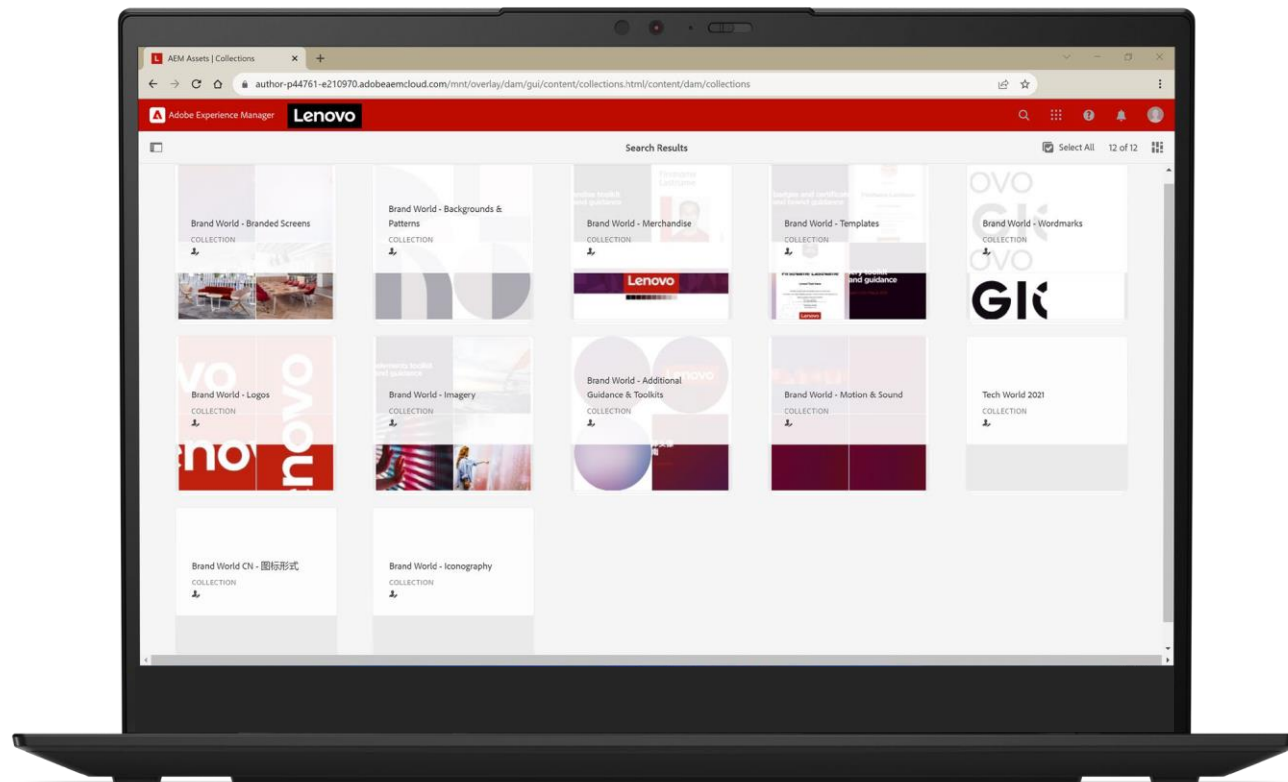
选择AEM主页,

- 选择Assets > Files > Lenovo > Corporate > Brand > Masterbrand
- 在Masterbrand folder中，文件的结构与联想全球品牌的规范管理导航菜单(即visual identity, sonic identity)一致。

Collections

选择AEM主页,

- 点击Assets > Collections
- 搜索“Brand World”，就能找到与该网站相关的所有集合。



如有问题,

- 关于注册登录与访问:
 - <https://go.lenovo.com/aem>
 - 如遇到登录没有权限的问题, 请看下一页
 - 关于AEM登录管理流程请看最后一页
- 关于技术支持:
 - 请联系 aem_admin@lenovo.com
 - 技术人员将协助用户注册、访问问题和导航AEM
- 关于联想全球品牌资产:
 - 请将您的问题发送至 wwbrandchina@lenovo.com。



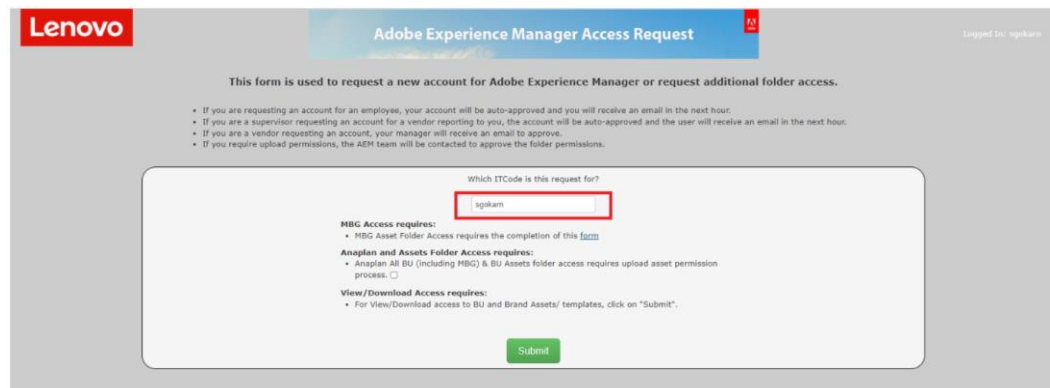
如遇到没有AEM权限，请按下面步骤操作

第一步：打开 <https://go.lenovo.com/aem>

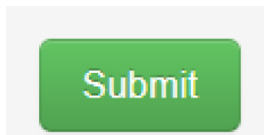
第二步：选择Lenovo IT Code选项，如下图



第三步：检查下图输入框中的IT Code是否正确

A screenshot of the "Adobe Experience Manager Access Request" form. The form has a header with the "Lenovo" logo and the title "Adobe Experience Manager Access Request". Below the header, there is a sub-header: "This form is used to request a new account for Adobe Experience Manager or request additional folder access." followed by a list of bullet points. The main part of the form is a white box with a question: "Which ITCode is this request for?". Below this question is a text input field containing the value "spkarn", which is highlighted with a red rectangular box. Below the input field, there are three sections of requirements: "MBG Access requires:", "Anaplan and Assets Folder Access requires:", and "View/Download Access requires:". At the bottom of the form is a green "Submit" button.

第四步：点击提交

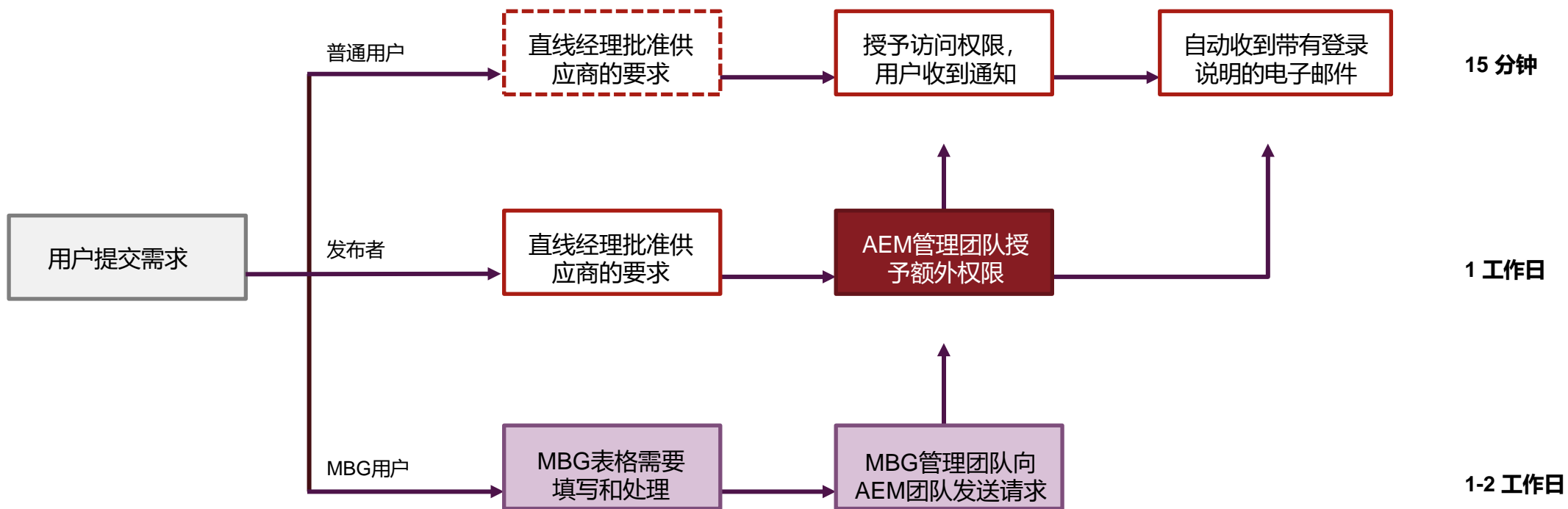


注意：

一旦用户点击提交，请求更新将需要最多4小时的时间。用户将收到来自aem_accounts@lenovo.com的自动电子邮件，说明访问权限已更新。用户需要按照登录说明登录到AEM。（摩托罗拉用户应使用其联想ID登录AEM)

一旦首次登录成功，请向aem_adm@lenovo.com发送电子邮件，以便根据您的地理位置/业务部门（Geo/BG）、国家/地区来配置用户权限。

AEM登录管理流程



□ 自动处理

□ 可选

■ AEM管理团队

■ BU业务专用

**Smarter
technology
for all**

Lenovo

thanks.