

Smarter technology for all

供应商指南 在Brand Portal中 访问品牌资产

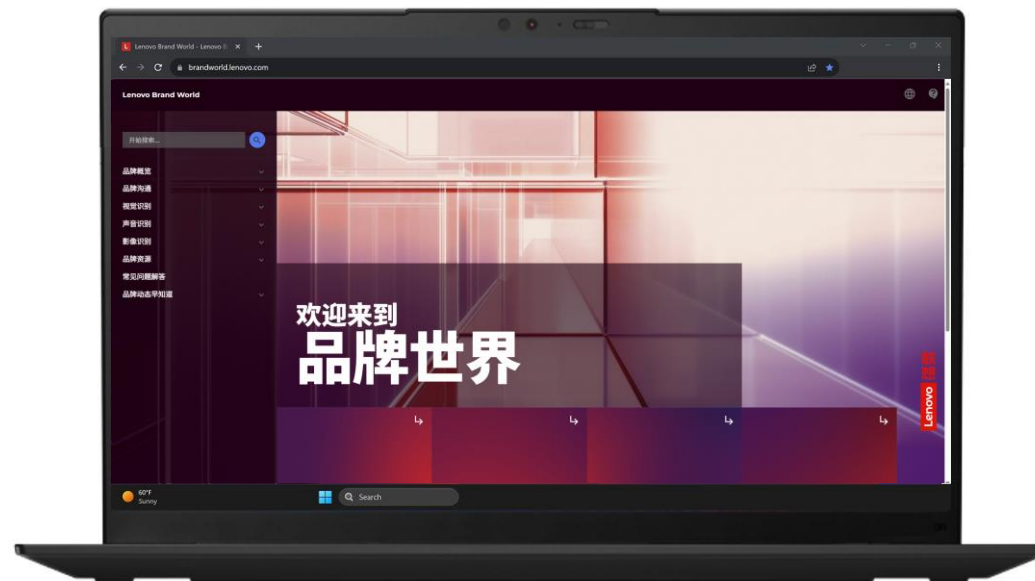
WW Brand Team | July 2024

Lenovo

欢迎

联想[品牌管理规范网站](#)是一个开源网站，但我们的品牌资产是由联想的数字资产管理系统Brand Portal管理的。

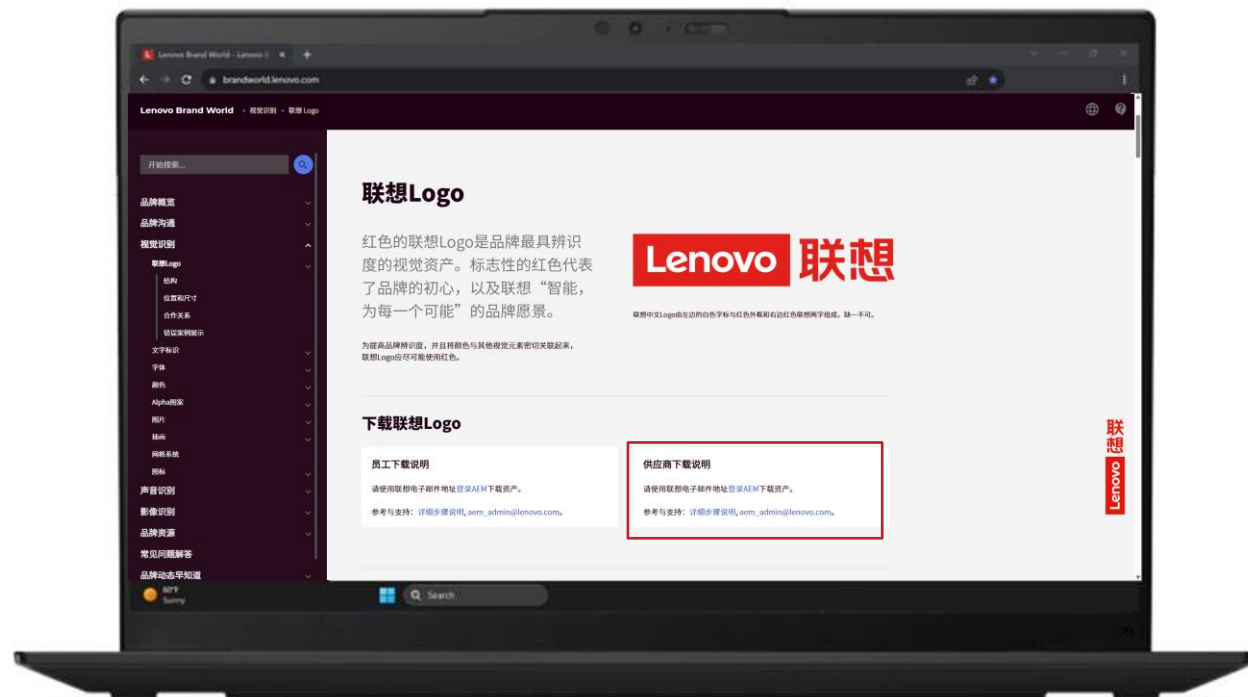
本指南介绍如何登录Brand Portal并下载品牌资产。



在品牌管理规范网站上访问资产

资产下载板块位于整个网站每个页面的顶部附近。

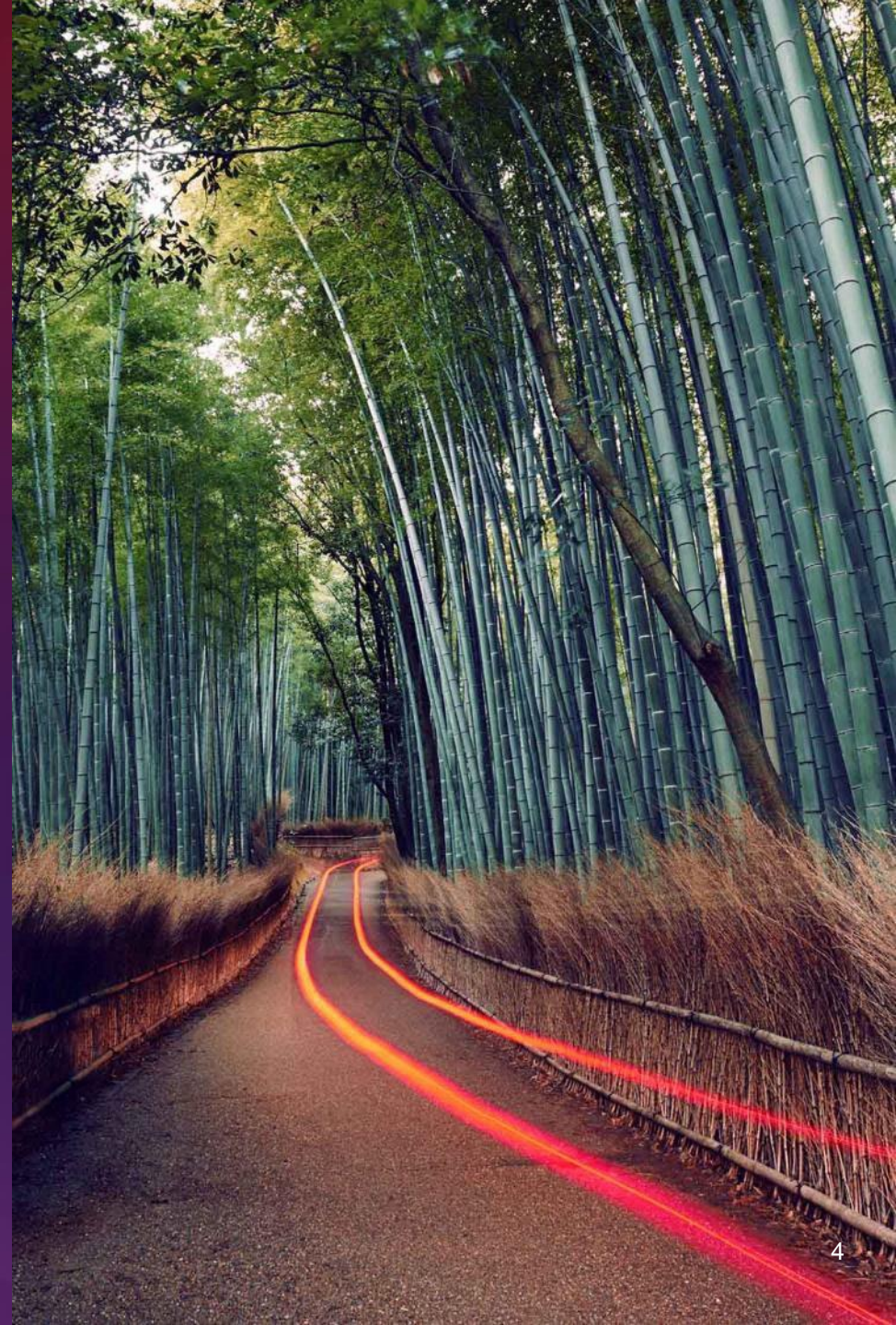
每个链接将在一个新的页面选项卡中打开相应部分的资产集合。



登录

Brand Portal

现有用户和首次用户的分步登录说明

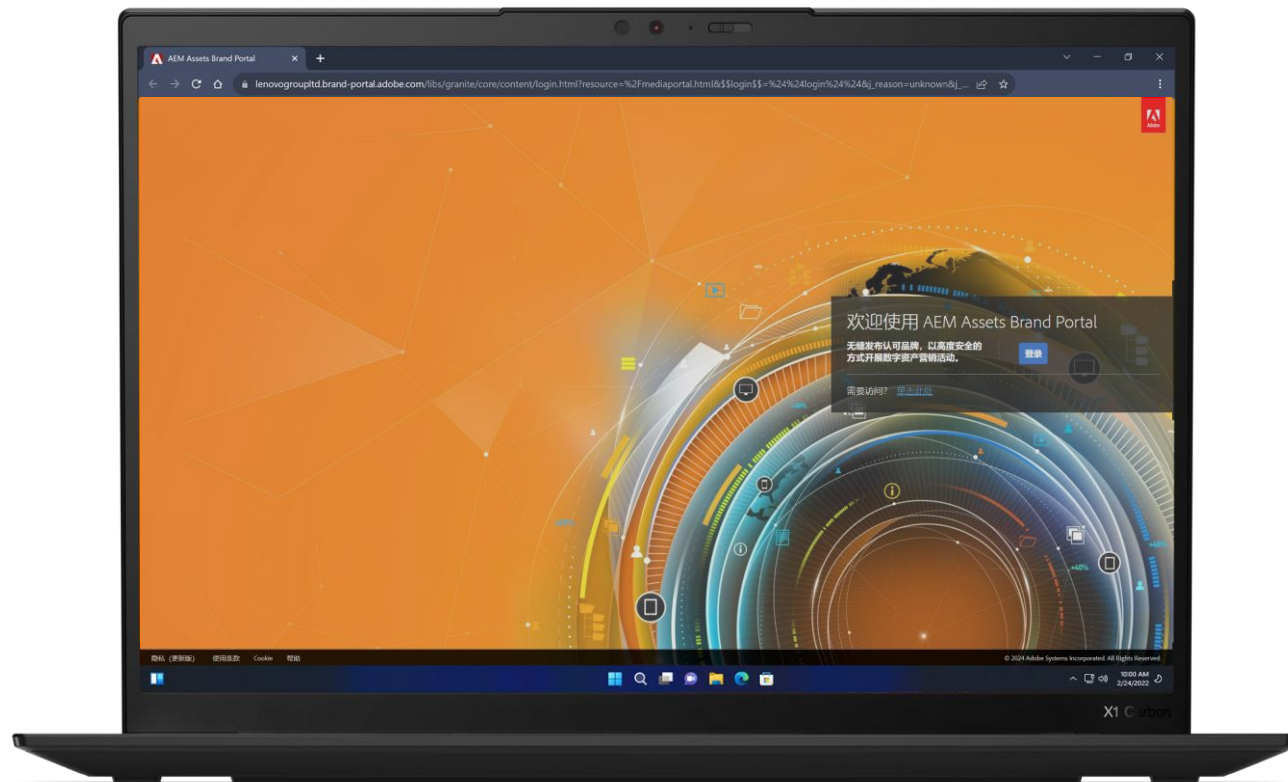


登录Brand Portal

现有用户

点击“登录”并输入您的Adobe ID。

登录Brand Portal后，下载链接将在品牌管理规范网站的新选项卡中打开相应部分的资产集合。



登录Brand Portal

首次用户

转到:

<https://lenovogroupltd.brand-portal.adobe.com>

1. 点击 “需要访问? 单击此处”
2. 请求访问权限:
 - a. 如果您有 Adobe ID, 则点击 “登录”
 - b. 如果您没有 Adobe ID, 则点击 “获取Adobe ID”, 可免费创建一个 Adobe ID。
 - c. 在创建 Adobe ID 后, 重复上面的步骤 1 和 2a, 然后选择 “登录”。
3. 填写下一张幻灯片中详细说明了简短请求访问表。

注意

- 仅为每个机构的两个用户提供访问权限
- 不会向联想业务合作伙伴或联想经销商提供访问权限

The image shows a screenshot of the AEM Assets Brand Portal login page. The page has an orange and blue background with a futuristic, circular design. A dark overlay box in the center contains the text: "欢迎使用 AEM Assets Brand Portal", "无缝发布认可品牌, 以高度安全的方式开展数字资产营销活动。", and "需要访问? 单击此处" with a blue button labeled "登录". A red circle with the number "1" and an arrow points to the "需要访问? 单击此处" link. Below the main content area, there is a dark header with the Adobe Experience Cloud Assets logo and the text "Adobe Experience Cloud Assets". The main content area is titled "请求访问权限" and contains the following text: "已有 Adobe ID 或 Enterprise ID?" followed by a blue link "登录"; "还不是成员? 请单击下一页中的“注册”按钮。" followed by a blue link "获取 Adobe ID"; and a blue link "返回". A red circle with the number "2a" and an arrow points to the "登录" link, and a red circle with the number "2b" and an arrow points to the "获取 Adobe ID" link.

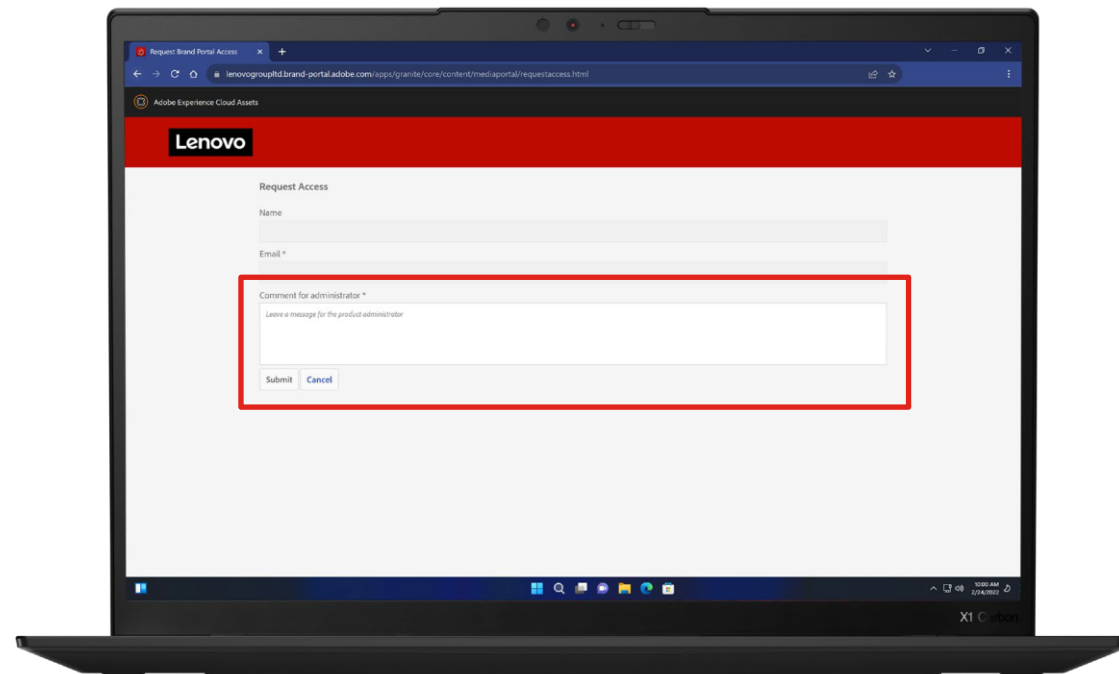
Brand Portal访问申请表

首次访问用户

当填写“请求访问权限表”时，请详细在“给管理员的注释”框中填写：

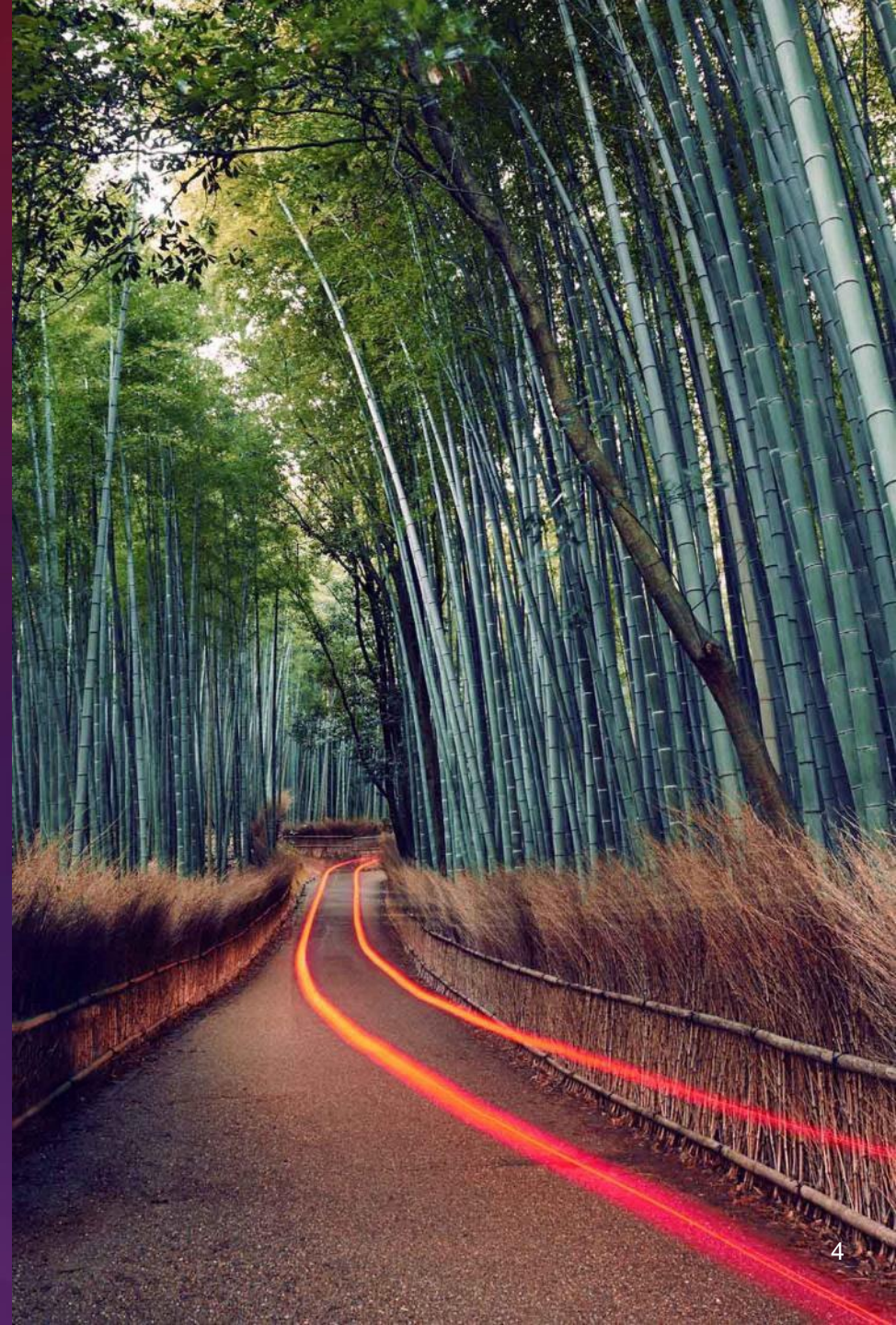
1. 告诉我们您公司的全称
2. 您为何需要访问
3. 您是否需要上传权限
4. 您的主要联想联系人的姓名和电子邮件地址

在提交申请表后，将向您的主要联想联系人发送一封电子邮件，要求他们将 Brand Portal 访问请求的“批准”发送至 aem_admin@lenovo.com。



品牌资产下载

在Brand Portal中导航和下载品牌资产



从Brand Portal中导航和下载资产

下载链接将在品牌管理规范网站的新选项卡中打开相应部分的资产集合。

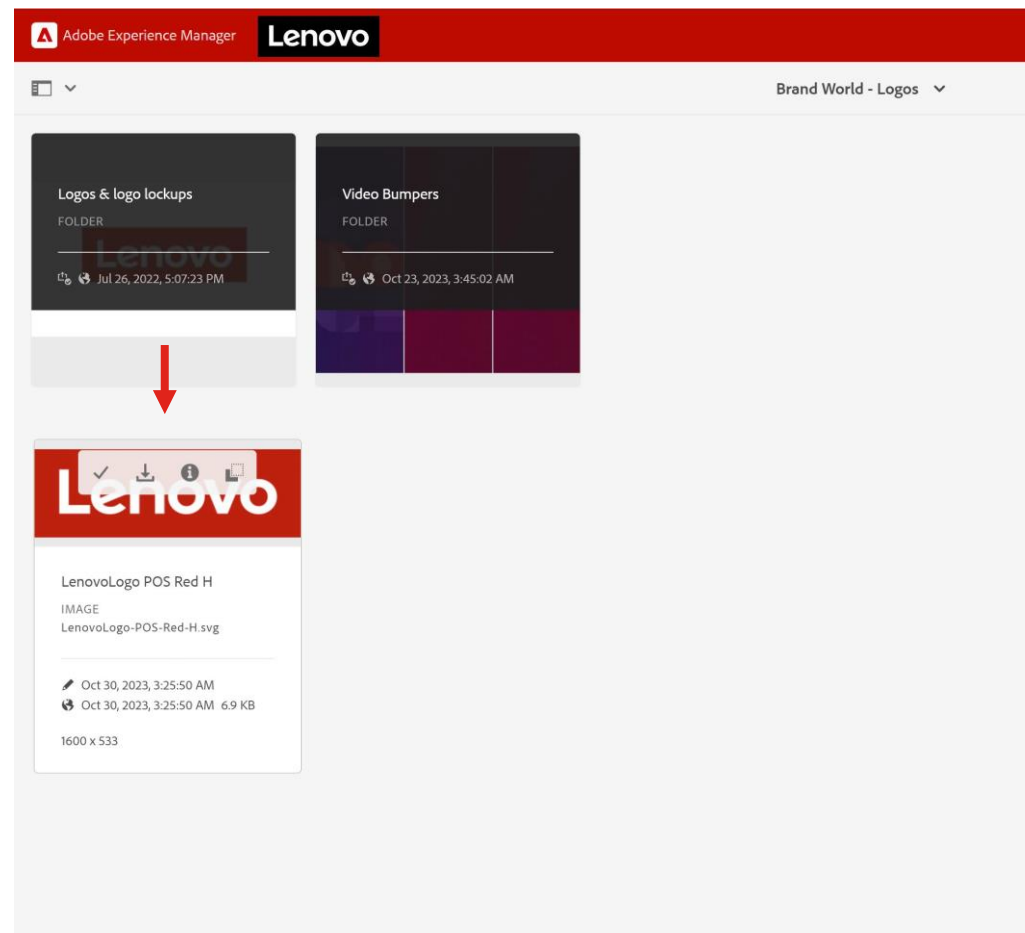
每个集合均包含分类文件夹，您可以点击文件夹，查找要下载的确切资产。

下载:

1. 要选择下载资产，请将鼠标悬停在资产上
2. 点击要下载的每种资产上显示的“复选标记”
3. 选择顶部灰色栏中的“Download”
4. 如需下载单个资源，请将鼠标悬停在资源上并选择下载“Download”图标

注意

下载设置了文件大小限制。
如果收到错误消息，请尝试减少每次选择的资产数量，或者改为下载所有相应类型资产的压缩文件。



在Brand Portal中查找联想全球品牌资产的其他方法

Files

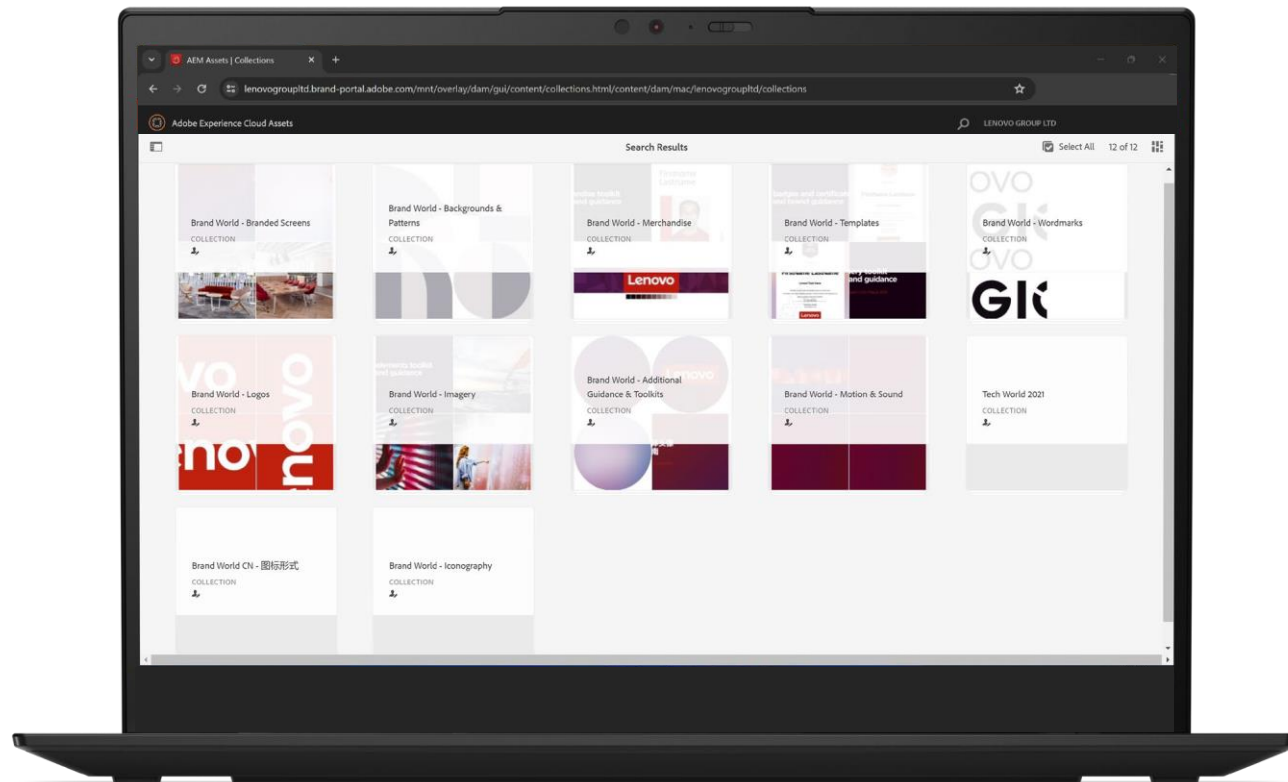
选择Brand Portal主页,

- 选择Lenovo > Corporate > Brand > Masterbrand
- 在Masterbrand folder中, 文件的结构与联想全球品牌的规范管理导航菜单(即visual identity, sonic identity)一致。

Collections

选择Brand Portal主页,

- 点击Assets > Collections
- 搜索“Brand World”, 就能找到与该网站相关的所有集合。



如有问题,

关于 Brand Portal

- 请将您的问题发送至
aem_admin@lenovo.com.

关于联想全球品牌资产

- 请将您的问题发送至
wwbrandchina@lenovo.com.



Smarter
technology
for all

Lenovo

thanks.