



# ThinkVision® 液晶顯示器

- 全機三年保固，快遞收送服務
- 環保優化的螢幕，100%通過 TCO3、EPEAT、RoHS 等認證
- 外殼：採用 PVC9410 耐高溫 1760°C 防火材質
- 本次 GJP 投標螢幕：  
符合人體工學設計，可上下調整 11 公分  
面板可 90 度旋轉，成直模立模式 (L197 除外)  
同時具備數位 / 類比接頭



## L1700P

17" TFT  
可上下左右調整  
面板可90度旋轉  
Analog & DVI-D  
1280 x 1024  
Energy Efficient



## L197

19" TFT wide  
Standard Stand  
Analog & DVI-D  
1440 x 900  
Energy Efficient



## L2240P

22" TFT wide  
可上下左右調整  
面板可90度旋轉  
Analog & DVI-D  
1680 x 1050  
Energy Efficient



## L1900P

19" TFT  
可上下左右調整  
面板可90度旋轉  
Analog & DVI-D  
1280 x 1024  
Energy Efficient



## L2440P

24" TFT wide  
可上下左右調整  
面板可90度旋轉  
Analog & DVI-D  
1920 x 1200  
支援1080P video  
Energy Efficient

## Lenovo® 螢幕的應用

- 螢幕面板可旋轉 90 度，成直立模式，可運用於教學或醫療業等有需要直立畫面觀看的使用者。
- 螢幕面板可上下調整 11 公分，使用者可調整符合自己的位置。



- 螢幕內建雙輸出埠，同時分別可連接於不同主機。
- 螢幕的單一螢幕切換鍵，即可快速切兩台主機畫面顯示。



- 螢幕可搭配各種螢幕旋臂，適合不同環境的利用。

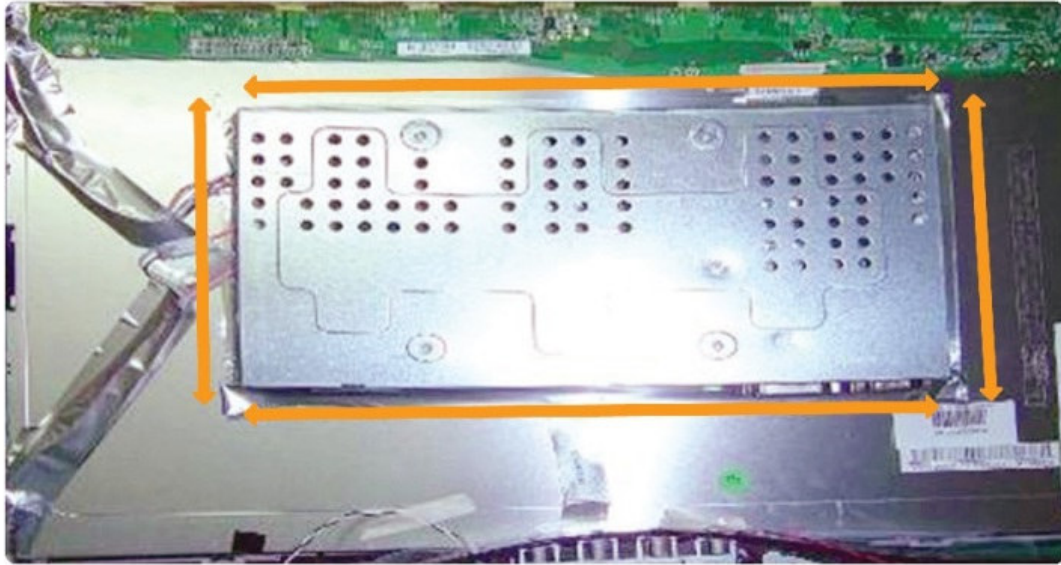




# ThinkVision® 液晶顯示器

特別為您介紹  
ThinkVision® 的優良機件設計

## 它牌螢幕

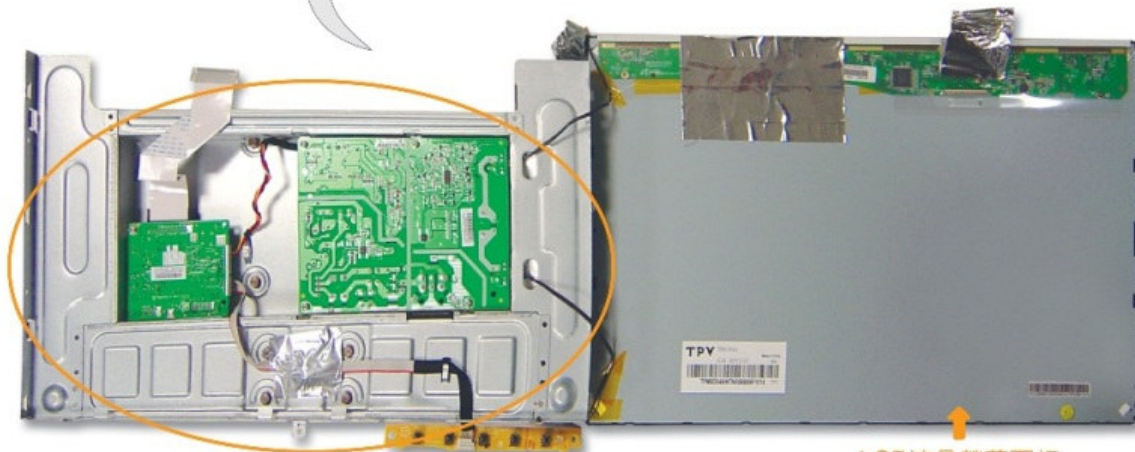


無液晶螢幕防護鋼板，只有電源轉換元件防護鋁盒，只用膠帶固定鋁盒四週，易產生過熱融化現象。

## Lenovo 螢幕

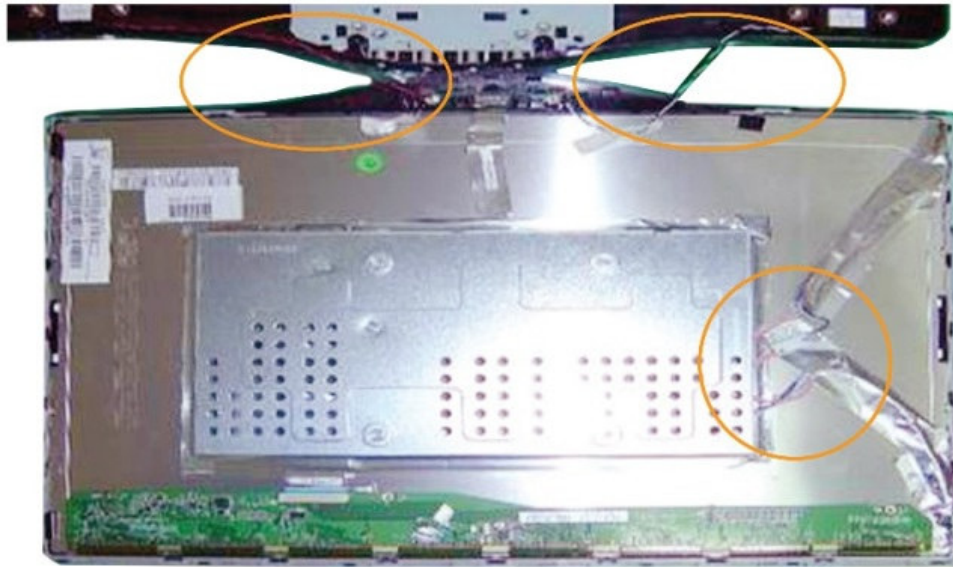


全覆蓋式強化鋼板，  
防護液晶螢幕及減少  
電磁波的發散。



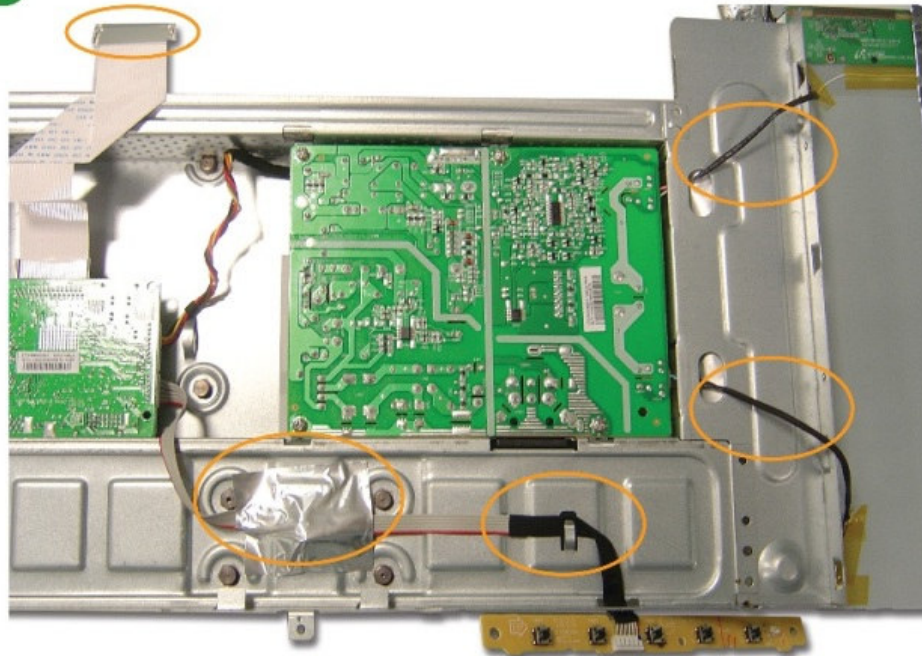
LCD液晶螢幕面板

它牌螢幕



連接線均採用電線, 而非排線設計。

Lenovo 螢幕



- 連接線均採用排線設計, 減少傳輸干擾。
- 優化布線位置及增加排線固定點, 線材較不易脫落。
- 排線與其它零件接觸磨擦部份均有保護膠膜進行防護, 減少耗損。